

UNESCO- WELTERBESTÄTTEN



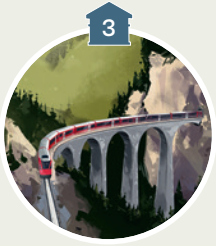
Stiftsbezirk St. Gallen

Zum Wahrzeichen der Stadt gehört neben der barocken Kathedrale auch die älteste Bibliothek der Schweiz.



Tektonikarena Sardona

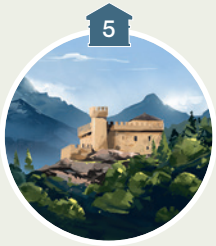
Wie sich die Berge vor langer, langer, langer Zeit übereinanderschoben, ist hier eindrücklich zu sehen.



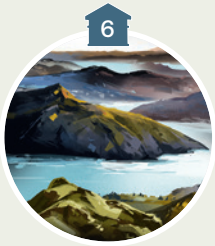
Bahnstrecke Albula/Bernina
Das Landwasserviadukt mit einer Länge von 142 m ist nur eines der Highlights auf der spektakulären Zugstrecke.



Kloster St. Johann in Müstair
Der Legende nach wurde das Kloster von Karl dem Grossen aus Dankbarkeit, ein Gewitter überlebt zu haben, erbaut.



Burgen von Bellinzona
Hier kontrollierten die Herzöge von Mailand ab dem 15. Jahrhundert den Zugang zu den wichtigsten Alpenpässen.



Monte San Giorgio
Blick in die Urzeit: Der Berg ist weltweit eine der wichtigsten Fundstellen für Fossilien aus dem Mitteltrias.



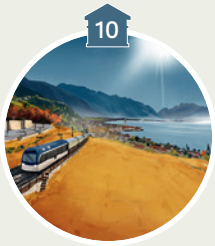
Alte Buchenwälder
Die knorrigen Riesen altern in den Waldreservaten von Lodano, Busai und Soladino sowie auf dem Bettlachstock.



Jungfrau-Aletsch
Eine Fahrt auf der Jungfraujoch ist ein besonderes Erlebnis. Denn auf 3454 m ist der Himmel ganz nah.



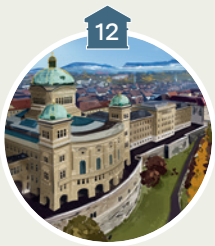
Le Corbusier
Er hat das moderne Bauen geprägt. Von seinen 17 ausgezeichneten Werken sind zwei in der Schweiz.



Weinbaugebiet Lavaux
Die weiten Weinberge und der blaue See schmiegten sich in eine bezaubernd schöne Landschaft.



Prähistorische Pfahlbauten
Die Pfahlbauten sind Fenster in die Bronzezeit und geben Einblick in das Leben der Menschen von damals.



Altstadt von Bern
In der Hauptstadt der Schweiz sind einige Elemente der mittelalterlichen Struktur noch heute erlebbar.



Uhrenindustrie
In La Chaux-de-Fonds und Le Locle schlägt das Herz der Schweizer Uhrenindustrie, die für zeitlose Qualität steht.

SCHWEIZ

HIGHLIGHTS



Säntis
Mit seinen 2502 m ist er der höchste Berg der Appenzeller Alpen. Von seinem Gipfel blickt man auf sechs Länder.



Aletschgletscher
20 km lang, 79 km² Eis am Stück, 10 Milliarden Tonnen schwer: Er ist der grösste Koloss im Alpenraum.



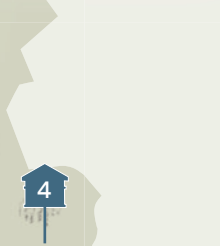
Matterhorn
Wohl kein Wahrzeichen der Schweiz wird so oft als Bild verschickt oder als Souvenir nach Hause gebracht.



Schloss Chillon
Die mittelalterliche Wasserburg thront auf einer Felseninsel am Ufer des Genfersees unweit von Montreux.



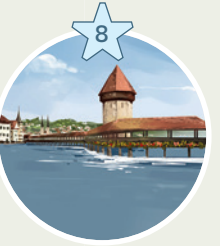
Creux du Van
Beim Grand Canyon der Schweiz hat die Natur eine hufeisenförmige Steilwand ins Land gezeichnet.



Pilatus
Auf den sagenumwobenen Hausberg von Luzern fahren Passagiere mit der steilsten Zahnradbahn der Welt.



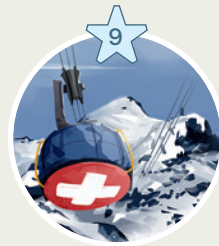
Kapellbrücke
Das Wahrzeichen von Luzern ist die zweitlängste überdachte Holzbrücke Europas.



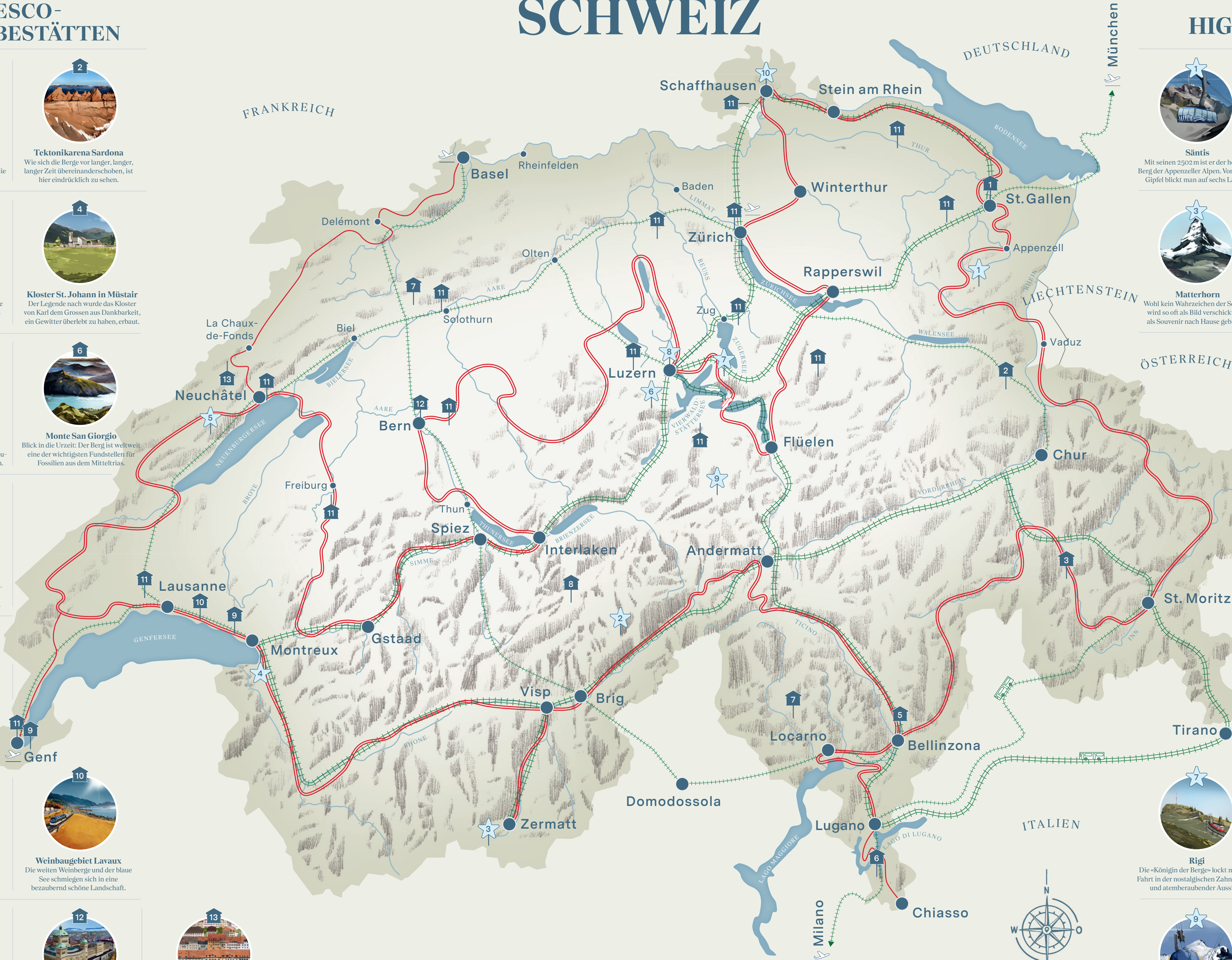
Rigi
Die «Königin der Berge» lockt mit einer Fahrt in der nostalgischen Zahnradbahn und atemberaubender Aussicht.



Rheinfall
Die Sicht von der Plattform des Rheinfalls, einer der grössten Wasserfälle Europas, ist vor allem eins: imposant.



Titlis
3238 m hoch ist der Riese. In seine Gletscherwelt führt die erste drehbare Luftseilbahn der Welt.



Zufahrtsstrecken

Grand Train Tour



Grand Tour

Zufahrtsstrecken

→ Einzelne Etappen auf der Rückseite

